



T 144 H PLUS



www.ausa.com

AUSA Center, S.L. ● Ctra. de Vic, Km 2.8 - P.O.B. 194. 08243 Manresa - BARCELONA (ESPAÑA) Tel.: +34 93 874 73 11 - E-mail: ausa@ausa.com

ISO 9001

ISO 14001



(Sede central AUSA-Manresa)

- AUSA Madrid** ● Pol. Ind. Coslada - C. Marconi 15-17. 28823 Coslada - MADRID (ESPAÑA) Tel.: +34 91 669 00 06 - E-mail: ausa.madrid@ausa.com
- AUSA France** ● Z. I. Saint Charles - Rue de Zürich, 66000 PERPIGNAN (FRANCE) Tel.: +33 (0) 4 68 54 38 97 - E-mail: ausa.france@ausa.com
- AUSA Deutschland** ● Heinrich - Welken Str. 5. 59069 HAMM (GERMANY) Tel.: +49 (0) 2384-9889905 - E-mail: ausa.deutschland@ausa.com
- BEIJING Rep. Office** ● Address Room 527. HengXiang Building, Tuanjiehu Nanli, Chaoyang District. - BEIJING 100026 (CHINA)
Tel.: 86-10-8597 1983 - Fax: 86-10-8597 1993 - E-mail: ausa.china@ausa.com
- AUSA UK** ● Tel.: 07970639988 - E-mail: ausa.uk@ausa.com
- AUSA Brasil** ● Tel.: +55 51 33622111 - E-mail: ausa.brasil@ausa.com
- AUSA México** ● Calzada Vallejo, 725. 07750 Del. Gustavo A. Madero, México D.F. (MÉXICO) Tel.: +55 2166-9066 - E-mail: ausa.mexico@ausa.com



FEM-AEM

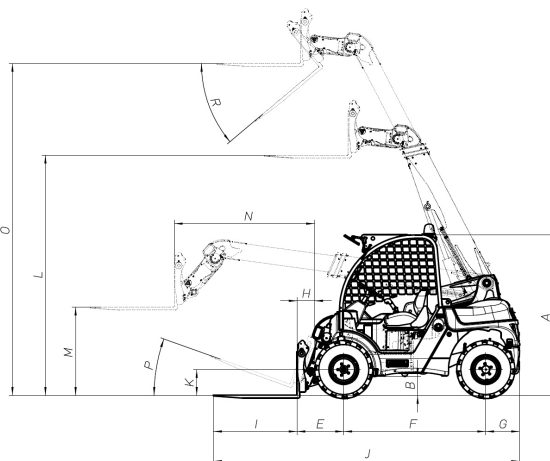
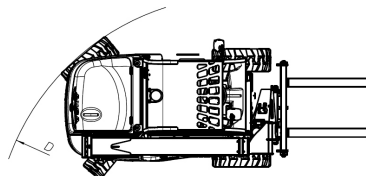


T 144 H PLUS



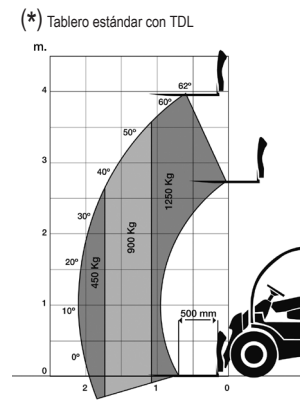
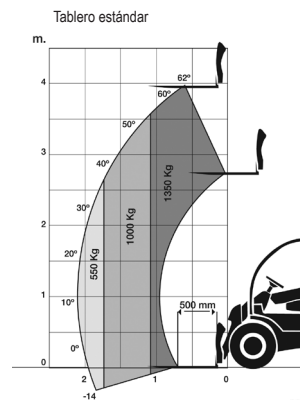
www.ausa.com

DIMENSIONES (mm)	
T 144 H PLUS	
A	1942
B	270
C	1410
D	2982
E	580
F	1700
G	383
H	230
I	1000
J	3710
K	310
L	2900
M	1057
N	1690
O	3970
P	20°
R	40°

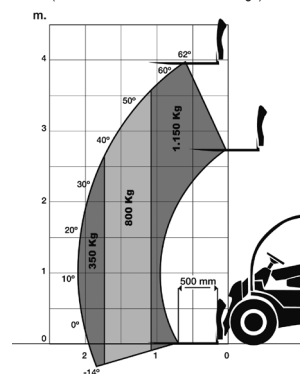


ESPECIFICACIONES TÉCNICAS

		T 144 H PLUS
Capacidad de carga	Carga máxima	1.350 Kg (1.250 Kg con TDL @ 500 mm ^(*)) (1150 Kg con enganche rápido ^(**))
	Carga máxima a máxima altura	1.350 Kg (1.250 Kg con TDL @ 500 mm ^(*)) (1150 Kg con enganche rápido ^(**))
Altura de carga	Altura máxima	3.990 mm @ 500 mm
	Altura máxima a máxima carga	3.990 mm @ 500 mm
Alcance de carga	Alcance máximo	2.180 mm
	Carga máxima a máximo alcance	550 Kg (450 Kg con TDL ^(*)) (350Kg con enganche rápido ^(**))
Peso en vacío		2.400 Kg
Motor	Diesel	Kubota V-1505
	Potencia / SAE J 1995 (KW / CV)	22.7 / 30.8
	Nº cilindros	4
	Refrigeración	Agua
Tracción		4X4 Permanente con sistema automático anti-resbalamiento de ruedas exclusivo de AUSA
Transmisión		Hidroestática de regulación automática (PATENTADO) exclusiva AUSA. Inversor de marcha eléctrico en el Joystick
Arranque		Eléctrico
Velocidad máx.		17 Km/h
Pendiente superable a plena carga		26%
Circuito hidráulico	Presión y flujo de trabajo	19l @ 240 bar
	Neumáticos	
	Delanteros	11.0 / 65x12
	Traseros	11.0 / 65x12
Radio de giro exterior		2.982 mm
Dirección		Hidráulica
Capacidad de los depósitos	Combustible	55 l
	Hidráulico	32 l
Freno de servicio		Sistema hidroestático de retención
Freno de estacionamiento		Freno negativo interno en hidrobases
EQUIPAMIENTO DE SERIE		Control automático sonoro y visual de la carga en elevación
		Sistema de seguridad activo con bloqueo del brazo por inestabilidad
		Cabina ROPS-FOPS Homologada para fácil mantenimiento
		Joystick con funciones integradas, "total control de movimientos"
		Asiento ergonómico regulable con cinturón de seguridad
		Espejo retrovisor
		Avisador acústico de marcha atrás
		Faro rotativo
		Sistema antivandalismo
		4ª Toma hidráulica con enchufes rápidos
		Cabina semi-cerrada / Cabina cerrada e insonorizada con calefacción
		Rejilla protectora frontal
		Protector de carga
		Sistema electrónico de protección anti-robos
EQUIPAMIENTO OPCIONAL		Equipo homologado de luces / Luces de trabajo
		5ª toma hidráulica con enchufes rápidos
		27x10-12 Wheels (SSL)
		Placa porta-horquillas FEM II con o sin desplazamiento lateral integrado (TDL) ^(*)
		Cuchara (300 lt) / Cuchara 4 en 1
		Múltiples accesorios disponibles probados y testados en fábrica
		Enganche rápido hidráulico tipo EURO 8 (1150 Kg capacidad de carga) ^(**)
		Enganche rápido hidráulico tipo Universal-SSL (1150 Kg capacidad de carga) ^(**)
		Flujo continuo y de alto caudal (45 l/min @ 200 bar)



(**) Con enganche rápido SSL o Euro 8 (con TDL consultar reducción de carga)



AUSA se reserva el derecho de variar cualquier característica sin previo aviso.